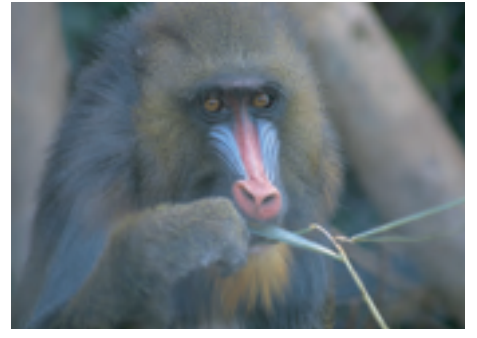


平成
18年度

到津の森公園基金 & 動物サポーター支援者様へ

わたしたちのご飯を1年間支援してくれてありがとう



到津の森公園基金に36件 1,158,293円の支援が寄せられました。

(平成11年度からの累計45,229,472円)

うち法人13件 612,078円

平成18年度は基金の取り崩しはありませんでした。平成19年度以降の動物の導入等のために積み立てています。

動物サポーターに1,416件 17,231,776円の支援が寄せられました。

うち法人・団体サポーター150件 12,069,576円。

平成18年度の動物のエサ代等として全額使用し、不足額は、前年度までの積み立て金額を使用させていただきました。

■動物のエサ代 約1,865万円

チンパンジーやエリマキキツネザルなどの赤ちゃんの誕生で新しい仲間が増えました。約100種550点の1年間のエサ代です。主なものは、



■ゾウ2頭で1日で主に乾草40kg、青草8束、
笹15kg、ペレット(固形飼料)16kg、ヘ
イキューブ(干し草固形飼料)10kgで年間約
360万円。

■チンパンジー8頭で1日で主にキャベツ3kg、
サツマイモ4kg、ニンジン4kg、バナナ3.5
、リンゴ2kg、オレンジ2kgで年間約180
万円。

■ニホンザル46頭で1日で主にキャベツ5kg、
サツマイモ4kg、ニンジン4kg、バナナ3kg、
リンゴ3kg、オレンジ3kgで年間約150
万円。

■ライオン3頭で1日で主に丸鶏3kg、馬肉9kgで
年間約150万円。

■キリン2頭で1日で主に木の枝2kg、カattelー
サン(干し草を切ったもの)4kg、庄ペントウ
モロシフレク状のトウモロコシ)6kg、ペレ
ット(固形飼料)4kgで年間約180万円。

その他、レッサーパンダやゾウのために竹を定期的に提供いた
だいたり、米などの穀類や新鮮な野菜・果物を提供いただきました。
秋には、ドングリ動物サポートとして多くの方に、たくさん
のドングリをご提供いただきました。米はサルたちの冬の暖をと
るためのおやつとしておにぎりにして、ドングリはサルや鳥たち
のおやつとして提供しています。また、飼育スタッフとボランテ
ィアによるエサとり(新鮮な野草や雑草を刈りエサとして使用)
などで、全体のエサ代を昨年並みに節約することができました。

このような動物サポーターによるみなさんのご支援により
経営に左右されない、動物たちに安定したエサの提供が
できています。



■動物の薬代 約83万円支出

当園の動物たちの健康を守るための薬等を購入し、園内の
動物の健康管理や治療、検査などで使用しました。

■会員への情報郵送料、認定証、記念品等 約36万円

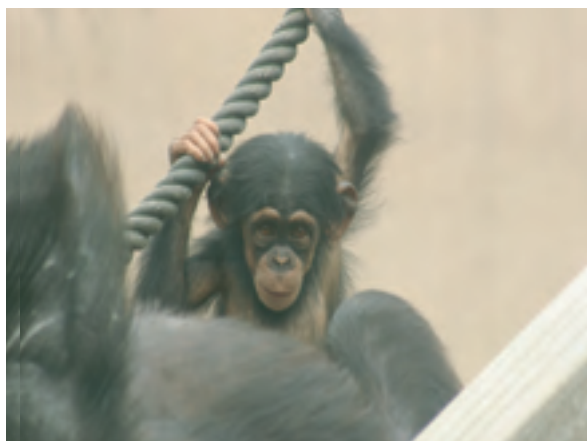
クラブネットに登録していない方に年2~3回園情報を
郵送しています。サポーターズニュース発行費用と園情報、
収支報告書を郵送する費用です。経費を節約するために同
世帯の会員様には1通の情報提供とさせていただきました。
また、法人サポーターを対象に新たに認定証を作成しま
した。

平成
18年度

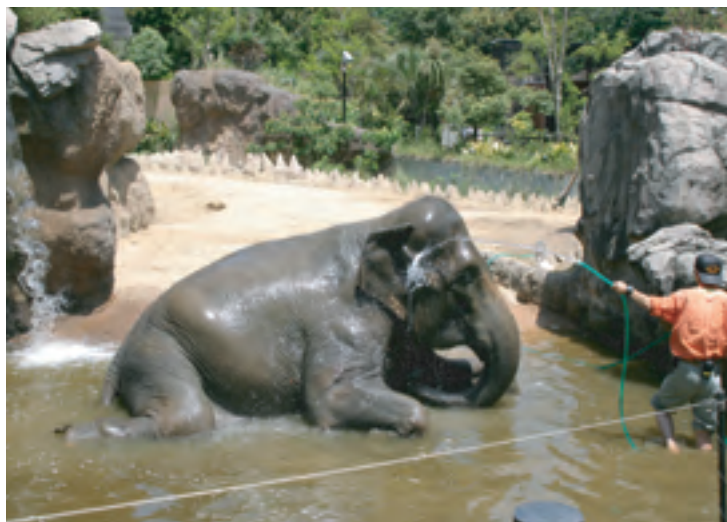
友の会の会員様へ



わたしたちの環境を1年間支えてくれてありがとう



友の会に3,494件 10,184,000円の支援が寄せられました。
平成18年度の動物を中心とした動物園事業に全額を使用させていただきました。
動物たちへの優しい環境維持に役立っています。



■園でかかる光熱水費 約3,299万円
電気代として1,335万円使用しました。動物の健康状態を維持するために照明はもちろん空調や床暖房、ヒーターや流水のためのポンプ類などで使用されています。動物を飼育するために必要な経費です。

また水道代として1,964万円使用しました。ゾウ、トラのプールやフラミンゴ、アヒル、バードケージの池、アライグマ、チンパンジー等サル類の流水の維持に使用しています。その他の多くは、獣舎清掃などに使用しています。獣舎清掃は、毎日かなり多くの水を使用しています。

平成19年度からは、「夜間開園」が始まり経費の支出が増える見込です。みなさまのご協力を今後ともよろしく願います。

■獣舎の環境維持・改善 約16万円支出

動物の獣舎周りや動物パドック周りの修繕・改善に使用しました。

主な改善内容として

- | | |
|-----------------|------|
| ・ゾウ舎バルブ取替 | 約8万円 |
| ・ロバ放飼場散水栓工事 | 約5万円 |
| ・チンパンジー舎パドック壁修繕 | 約3万円 |

■平成18年度に誕生した新しい生命たち

みなさんの温かいご支援のお陰で動物たちはのびのびと生活し、チンパンジーやエリマキキツネザルに赤ちゃんが恵まれました。みんな元気にスクスク育っています。

■会員への情報郵送料、会員証等

約136万円

クラブネットに登録していない方に年2~3回園情報を郵送しています。サポーターズニュース発行費用と園情報、収支報告書を郵送する費用です。経費を節約するために同世帯の会員様には1通の情報提供とさせていただきました。

その他、会員募集リーフレットの作成や会員証の印刷代などを支出しました。